



FP 430 Ex S-41/38  
FP 430 Ex S-41/37 Z

## **Ersatzteilliste 430 80 076 • 10/12**

*Fasspumpe aus Edelstahl 1.4571 (S)*

## **Spare parts list**

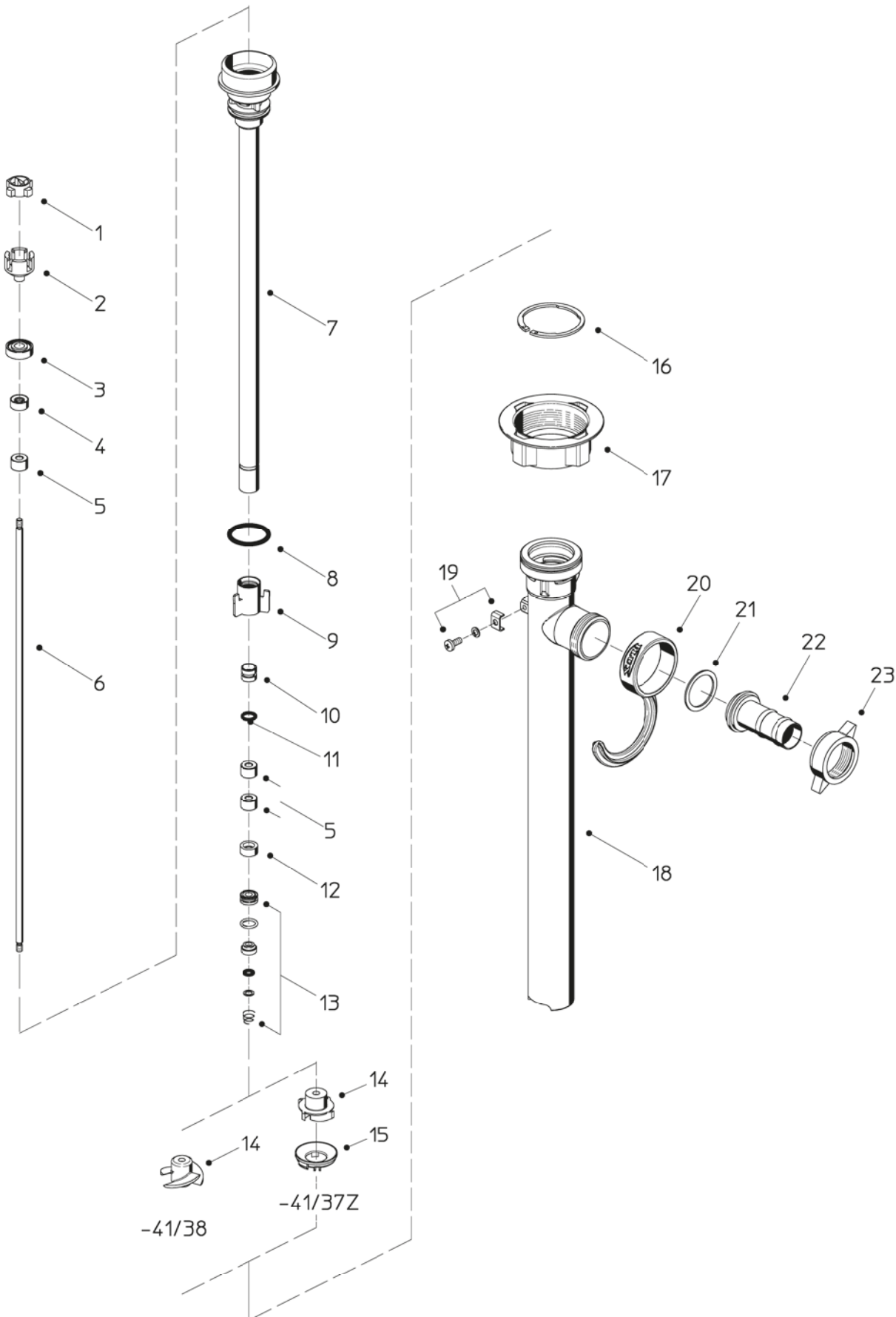
*Barrel Pump in stainless steel 316 Ti (S)*

## **Liste de pièce de rechange**

*Pompe Vide-fûts en acier inoxydable 316 Ti (S)*



FLUX-GERÄTE GMBH  
Talweg 12 · D-75433 Maulbronn  
Tel +49 (0)7043 101-440 · Fax +49 (0)7043 101-444  
info@flux-pumpen.de · www.flux-pumpen.de



Pos. Item Rep.	Stück/ Gerät Qty./ Unit Qté./ Unité	Bestellbezeichnung	Bestell-Nr. / Part No. / Référence		Description
			FP 430 Ex S -41/38	FP 430 Ex S -41/37Z	
	1	Innenrohr kpl., Pos. 1-14 (FKM) Eintauchtiefe 700 mm Eintauchtiefe 1000 mm Eintauchtiefe 1200 mm	430 95 259 430 90 260 430 90 261	430 95 269 430 90 270 430 90 271	Inner tube cpl., item 1-14 (FKM) Immersion length 700 mm Immersion length 1000 mm Immersion length 1200 mm
	1	Außenrohr kpl., Pos. 15-19 Eintauchtiefe 700 mm Eintauchtiefe 1000 mm Eintauchtiefe 1200 mm	430 95 312 430 95 313 430 95 314	430 95 322 430 95 323 430 95 324	Outer tube cpl., item 15-19 Immersion length 700 mm Immersion length 1000 mm Immersion length 1200 mm
	1	Kupplungskäfig kpl., Pos 1-3	425 22 000	425 22 000	Coupling cage cpl., item 1-3
1	1	Kupplungsstern	410 14 028	410 14 028	Coupling star
2	1	Kupplungskäfig	420 51 275	420 51 275	Coupling cage
3	1	Rillenkugellager	922 40 005	922 40 005	Grooved ball bearing
4	1	Wellendichtring (NBR)	925 10 001	925 10 001	Shaft seal (NBR)
5	3	Gleitlager	920 51 013	920 51 013	Slide bearing
6	1	Welle Eintauchtiefe 700 mm Eintauchtiefe 1000 mm Eintauchtiefe 1200 mm	420 51 247 420 51 250 420 51 252	420 51 247 420 51 250 420 51 252	Shaft Immersion length 700 mm Immersion length 1000 mm Immersion length 1200 mm
7	1	Innenrohr mit Pos. 5, 9 und 10 Eintauchtiefe 700 mm Eintauchtiefe 1000 mm Eintauchtiefe 1200 mm	430 95 292 430 95 293 430 95 294	430 95 292 430 95 293 430 95 294	Inner tube with item 5, 9 and 10 Immersion length 700 mm Immersion length 1000 mm Immersion length 1200 mm
8	1	O-Ring Ø 32,2 x 3 (FKM)	925 65 003	925 65 003	O-ring Ø 32,2 x 3 (FKM)
	1	O-Ring Ø 32,2 x 3 (FEP)*	925 65 020	925 65 020	O-ring Ø 32,2 x 3 (FEP)*
	1	O-Ring Ø 32 x 3 (EPDM)*	925 65 026	925 65 026	O-ring Ø 32 x 3 (EPDM)*
9	1	Zentrierstern	420 51 282	420 51 282	Centering star
10		Stützlager mit Pos. 11 Eintauchtiefe 700 mm Eintauchtiefe 1000 mm Eintauchtiefe 1200 mm	920 51 012	920 51 012	Support bearing with item 11 Immersion length 700 mm Immersion length 1000 mm Immersion length 1200 mm
11	3	O-Ring Ø 10 x 2 (NBR)	925 23 005	925 23 005	O-ring Ø 10 x 2 (NBR)
12	1	Wellendichtring (FKM)	925 11 001	925 11 001	Shaft seal (FKM)
13	1	Gleitringdichtung (FKM)	958 25 055	958 25 055	Sliding ring gasket (FKM)
	1	Gleitringdichtung (FFKM)*	958 25 092	958 25 092	Sliding ring gasket (FFKM)*
	1	Gleitringdichtung (EPDM)*	958 25 110	958 25 110	Sliding ring gasket (EPDM)*
14	1	Rotor	420 24 296	430 21 431	Impellor
15	1	Druckring	-	430 21 400	Pressure ring
16	1	Sicherungsring	918 80 002	918 80 002	Circlip
17	1	Überwurfmutter (PP)	907 90 070	907 90 070	Union nut (PP)
	1	Überwurfmutter (CuZn)*	907 90 001	907 90 001	Union nut (CuZn)*
18	1	Außenrohr Eintauchtiefe 700 mm Eintauchtiefe 1000 mm Eintauchtiefe 1200 mm	430 25 107 430 25 110 430 25 112	430 25 107 430 25 110 430 25 112	Outer tube Immersion length 700 mm Immersion length 1000 mm Immersion length 1200 mm
19	1	Potentialausgleich (Anschlusssteile)	947 12 011	947 12 011	Earth connection (connecting parts)
20	1	FLUX-Clip	001 10 424	001 10 424	FLUX-Clip
		Lebensmittel-Schmierfett / kg (für Wellendichtringe und Innenrohr)	952 00 012	952 00 012	Food grade grease / kg (for shaft seals and inner tube)
		<b>Zubehör:</b>			<b>Accessories:</b>
21	1	Schlauchanschluss DN 19, Pos. 21-23	959 04 061	959 04 061	Hose connection DN 19, item 21-23
	1	Knebelüberwurfmutter G 1 1/4	907 90 002	907 90 002	Union nut G 1 1/4
22	1	Flachdichtung	925 64 002	925 64 002	Flat seal
23	1	Schlauchstecker DN 19	959 05 093	959 05 093	Hose connector DN 19
		wahlweise			optional
21	1	Schlauchanschluss DN 25, Pos. 21-23	959 04 041	959 04 041	Hose connection DN 25, item 21-23
	1	Knebelüberwurfmutter G 1 1/4	907 90 002	907 90 002	Union nut G 1 1/4
22	1	Flachdichtung	925 64 002	925 64 002	Flat seal
23	1	Schlauchstecker DN 25	959 05 048	959 05 048	Hose connector DN 25
		* als Sonderausführung lieferbar			* available as special version

## Désignation

Tube intérieur cpl., rep. 1-14 (FKM)

Longueur 700 mm

Longueur 1000 mm

Longueur 1200 mm

Tube extérieur cpl., rep. 15-19

Longueur 700 mm

Longueur 1000 mm

Longueur 1200 mm

Cage d'accouplement cpl., rep. 1-3

Etoile d'accouplement

Cage d'accouplement

Roulement à billes

Joint à lèvres (NBR)

Palier glissant

Arbre

Longueur 700 mm

Longueur 1000 mm

Longueur 1200 mm

Tube intérieur avec rep. 5, 9 et 10

Longueur 700 mm

Longueur 1000 mm

Longueur 1200 mm

Joint torique Ø 32,2 x 3 (FKM)

Joint torique Ø 32,2 x 3 (FEP)\*

Joint torique Ø 32 x 3 (EPDM)\*

Etoile de centrage

Palier de support avec rep. 11

Longueur 700 mm

Longueur 1000 mm

Longueur 1200 mm

Joint torique Ø 10 x 2 (NBR)

Joint à lèvres (FKM)

Garniture d'étanchéité (FKM)

Garniture d'étanchéité (FFKM)\*

Garniture d'étanchéité (EPDM)\*

Turbine

Bague de pression

Circlip

Ecrou-raccord (PP)

Ecrou-raccord (CuZn)\*

Tube extérieur

Longueur 700 mm

Longueur 1000 mm

Longueur 1200 mm

Compensation de potentiel

FLUX-Clip

Graisse spéciale alimentaire / kg

(pour joints à lèvres et tube intérieur)

### Accessoires:

Raccord de sortie DN 19, rep. 21-23

Ecrou-raccord G 1 1/4

Joint plat

Embout cannelé DN 19

facultatif

Raccord de sortie DN 25, rep. 21-23

Ecrou-raccord G 1 1/4

Joint plat

Embout cannelé DN 25

\* disponible en version spéciale

**Sous réserve de modifications**