

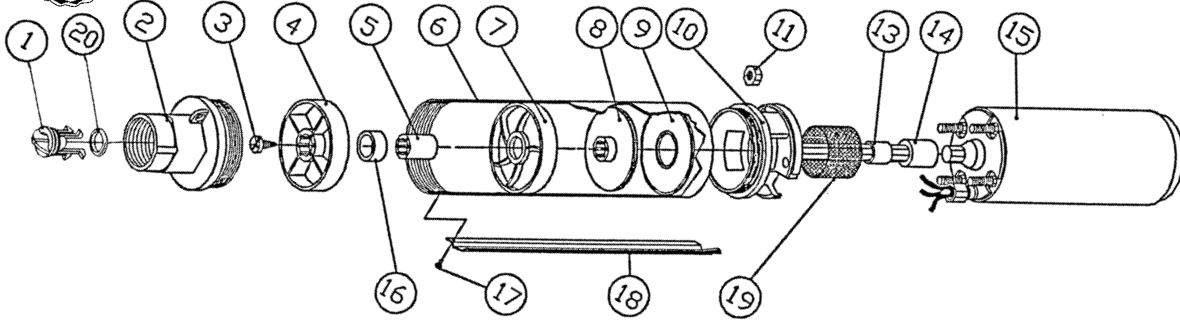
REPAIR PARTS LIST

LISTE DE PIÈCES DE RECHANGE

LISTA DE PIEZAS DE REPARACIONES

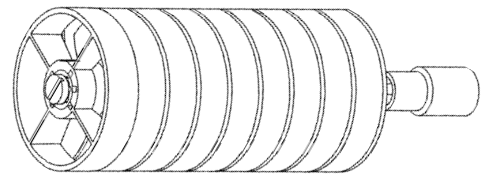
MSS SERIES/SÉRIE/SERIE

Submersible Pumps
Pompes Submersibles
Bombas Sumergibles



| Ref # | Code # | MSS5-33 | MSS5-50 | MSS5-75 | MSS5-100 | MSS7-33 | MSS7-50 | MSS7-75 | MSS7-100 | MSS7-150 | MSS10-33 | MSS10-50 | MSS10-75 | MSS10-100 | MSS10-150 | Description | Description | Descripción | | | |
|-------|---|---------|---------|---------|----------|---------|---------|---------|----------|----------|----------|----------|----------|-----------|-----------|---|---------------------------------|---|---|--|--|
| 1 | 246060 | 1 | 1 | 1 | 1 | 1 | 1 | 1 | 1 | 1 | 1 | 1 | 1 | 1 | 1 | Poppet Check Valve | Clapet de retenue (Flow-matic) | Válvula de Chequeo (flow-matic) | | | |
| 2 | 269405 | 1 | 1 | 1 | 1 | 1 | 1 | 1 | 1 | 1 | 1 | 1 | 1 | 1 | 1 | Discharge Housing | Boîtier de sortie | Caja de Descarga | | | |
| 3 | 149449 | 1 | 1 | 1 | 1 | 1 | 1 | 1 | 1 | 1 | 1 | 1 | 1 | 1 | 1 | Screw 5/16-18 UNC x 1/4 | Vis 5/16-18 UNC x 1/4 | Tornillo de 5/16 -18 UNC x 1/3 | | | |
| 4 | 269402 | 1 | 1 | 1 | 1 | 1 | 1 | 1 | 1 | 1 | 1 | 1 | 1 | 1 | 1 | Spider Bearing | Roulement denté | Cojinete de Araña de Centrado | | | |
| 5 | 246081 | 1 | 1 | 1 | 1 | 1 | 1 | 1 | 1 | 1 | 1 | 1 | 1 | 1 | 1 | Top Journal Bearing | Coussinet supérieur | Cojinete Superior de Apoyo | | | |
| 6 | 444785 | 1 | | | | | | | | | | | | | | Shell 9 Stage | Corps à 9 étages | Cubierta para 9 Etapas | | | |
| 6 | 444788 | | 1 | | | | | | | | | | | | 1 | Shell 13 Stage | Corps à 13 étages | Cubierta para 13 Etapas | | | |
| 6 | 444792 | | | 1 | | | | | | | | | | | | Shell 18 Stage | Corps à 18 étages | Cubierta para 18 Etapas | | | |
| 6 | 444793 | | | | 1 | | | | | | | | | | | Shell 21 Stage | Corps à 21 étages | Cubierta para 21 Etapas | | | |
| 6 | 444783 | | | | | 1 | | | | | | | | | | Shell 7 Stage | Corps à 7 étages | Cubierta para 7 Etapas | | | |
| 6 | 444786 | | | | | | 1 | | | | | | | | 1 | Shell 10 Stage | Corps à 10 étages | Cubierta para 10 Etapas | | | |
| 6 | 444790 | | | | | | | 1 | | | | | | | | Shell 16 Stage | Corps à 16 étages | Cubierta para 16 Etapas | | | |
| 6 | 444795 | | | | | | | | | 1 | | | | | | Shell 23 Stage | Corps à 23 étages | Cubierta para 23 Etapas | | | |
| 6 | 444782 | | | | | | | | | | 1 | | | | | Shell 6 Stage | Corps à 6 étages | Cubierta para 6 Etapas | | | |
| 6 | 444784 | | | | | | | | | | | 1 | | | | Shell 8 Stage | Corps à 8 étages | Cubierta para 8 Etapas | | | |
| 7 | 245704 | 9 | 13 | 18 | 21 | 7 | 10 | 13 | 16 | 23 | 6 | 8 | 10 | 13 | 18 | Diffuser | Diffuseur | Difusor | | | |
| 8 | 245705 | 9 | 13 | 18 | 21 | | | | | | | | | | | Impeller 5 GPM | Turbine pour 5 gallons/minute | Propulsor 5 GPM | | | |
| 8 | 245707 | | | | | 7 | 10 | 13 | 16 | 23 | | | | | | Impeller 7 GPM | Turbine pour 7 gallons/minute | Propulsor 7 GPM | | | |
| 8 | 245710 | | | | | | | | | | 6 | 8 | 10 | 13 | 18 | Impeller 10 GPM | Turbine pour 10 gallons/minute | Propulsor 10 GPM | | | |
| 9 | 245703 | 9 | 13 | 18 | 21 | 7 | 10 | 13 | 16 | 23 | 6 | 8 | 10 | 13 | 18 | Stage Plate | Plaque de étape | Plancha de Etapa | | | |
| 10 | 269406 | 1 | 1 | 1 | 1 | 1 | 1 | 1 | 1 | 1 | 1 | 1 | 1 | 1 | 1 | Motor Bracket | Support du moteur | Brida de Unión del Motor | | | |
| 11 | 129660 | 4 | 4 | 4 | 4 | 4 | 4 | 4 | 4 | 4 | 4 | 4 | 4 | 4 | 4 | Serrated Flange | Écrou de bride striée | Brida dentada | | | |
| 13 | 444780 | 1 | 1 | 1 | 1 | 1 | 1 | 1 | 1 | 1 | 1 | 1 | 1 | 1 | 1 | Bottom Impeller Spacer | Espaceur du bas de la turbine | Espaciador del Propulsor Inferior | | | |
| 14 | 444484 | 1 | | | | | | | | | | | | | | Shaft Coupling Assy. 9 Stage | Accouplement d'arbre, 9 étages | Montaje del Acoplamiento del Eje para 9 Etapas | | | |
| 14 | 444488 | | 1 | | | | | | | | | | | | 1 | Shaft Coupling Assy. 13 Stage | Accouplement d'arbre, 13 étages | Montaje del Acoplamiento del Eje para 13 Etapas | | | |
| 14 | 444493 | | | 1 | | | | | | | | | | | | Shaft Coupling Assy. 18 Stage | Accouplement d'arbre, 18 étages | Montaje del Acoplamiento del Eje para 18 Etapas | | | |
| 14 | 444496 | | | | 1 | | | | | | | | | | | Shaft Coupling Assy. 21 Stage | Accouplement d'arbre, 21 étages | Montaje del Acoplamiento del Eje para 21 Etapas | | | |
| 14 | 444482 | | | | | 1 | | | | | | | | | | Shaft Coupling Assy. 7 Stage | Accouplement d'arbre, 7 étages | Montaje del Acoplamiento del Eje para 7 Etapas | | | |
| 14 | 444485 | | | | | | 1 | | | | | | | | 1 | Shaft Coupling Assy. 10 Stage | Accouplement d'arbre, 10 étages | Montaje del Acoplamiento del Eje para 10 Etapas | | | |
| 14 | 444491 | | | | | | | | 1 | | | | | | | Shaft Coupling Assy. 16 Stage | Accouplement d'arbre, 16 étages | Montaje del Acoplamiento del Eje para 16 Etapas | | | |
| 14 | 444498 | | | | | | | | | 1 | | | | | | Shaft Coupling Assy. 23 Stage | Accouplement d'arbre, 23 étages | Montaje del Acoplamiento del Eje para 23 Etapas | | | |
| 14 | 444481 | | | | | | | | | | 1 | | | | | Shaft Coupling Assy. 6 Stage | Accouplement d'arbre, 6 étages | Montaje del Acoplamiento del Eje para 6 Etapas | | | |
| 14 | 444483 | | | | | | | | | | | 1 | | | | Shaft Coupling Assy. 8 Stage | Accouplement d'arbre, 8 étages | Montaje del Acoplamiento del Eje para 8 Etapas | | | |
| 15 | See Motor Selection Table on reverse side | | | | | | | | | | | | | | | Voir le tableau de sélection du moteur au verso | | | Vea la Tabla de Selección del Motor en el reverso | | |
| 16 | 246083 | 1 | 1 | 1 | 1 | 1 | 1 | 1 | 1 | 1 | 1 | 1 | 1 | 1 | 1 | Sand Seal | Joint d'étanchéité de sable | Sello de Arena | | | |
| 17 | 149451 | 2 | 2 | 2 | 2 | 2 | 2 | 2 | 2 | 2 | 2 | 2 | 2 | 2 | 2 | Screw-self tapping #8-18 UNC | Vis autotaraudeuse #8-18 UNC | Tornillo de Autogolpe #8-18 UNC | | | |
| 18 | 444668 | 1 | | | | | | | | | | | | | | Cable Guard 9 Stage | Protège-câble pour 9 étages | Cubierta de Cable para 9 Etapas | | | |
| 18 | 444671 | | 1 | | | | | | | | | | | | 1 | Cable Guard 13 Stage | Protège-câble pour 13 étages | Cubierta de Cable para 13 Etapas | | | |
| 18 | 444675 | | | 1 | | | | | | | | | | | | Cable Guard 18 Stage | Protège-câble pour 18 étages | Cubierta de Cable para 18 Etapas | | | |
| 18 | 444676 | | | | 1 | | | | | | | | | | | Cable Guard 21 Stage | Protège-câble pour 21 étages | Cubierta de Cable para 21 Etapas | | | |
| 18 | 444666 | | | | | 1 | | | | | | | | | | Cable Guard 7 Stage | Protège-câble pour 7 étages | Cubierta de Cable para 7 Etapas | | | |
| 18 | 444669 | | | | | | 1 | | | | | | | | 1 | Cable Guard 10 Stage | Protège-câble pour 10 étages | Cubierta de Cable para 10 Etapas | | | |
| 18 | 444673 | | | | | | | | 1 | | | | | | | Cable Guard 16 Stage | Protège-câble pour 16 étages | Cubierta de Cable para 16 Etapas | | | |
| 18 | 444678 | | | | | | | | | 1 | | | | | | Cable Guard 23 Stage | Protège-câble pour 23 étages | Cubierta de Cable para 23 Etapas | | | |
| 18 | 444665 | | | | | | | | | | 1 | | | | | Cable Guard 6 Stage | Protège-câble pour 6 étages | Cubierta de Cable para 6 Etapas | | | |
| 18 | 444667 | | | | | | | | | | | 1 | | | | Cable Guard 8 Stage | Protège-câble pour 8 étages | Cubierta de Cable para 8 Etapas | | | |
| 19 | 469403 | 1 | 1 | 1 | 1 | 1 | 1 | 1 | 1 | 1 | 1 | 1 | 1 | 1 | 1 | Suction Screen | Tamis d'aspiration | Rejilla de Succión | | | |
| 20 | 198560 | 1 | 1 | 1 | 1 | 1 | 1 | 1 | 1 | 1 | 1 | 1 | 1 | 1 | 1 | O-ring | Joint torique | Anillo en "O" | | | |

NOTE: When ordering parts, specify model, code number, and part description.
IMPORTANT: Lorsque vous commandez des pièces, n'oubliez pas de préciser le modèle de la pompe, ainsi que le numéro de code et la description de chaque pièce.
IMPORTANTE: Cuando pida las piezas indique el modelo, número de código y descripción de la pieza.



ROTATING ASSEMBLY SELECTION TABLE
TABLEAU DE SÉLECTION DE L'ENSEMBLE ROTATIF
TABLA DE SELECCIÓN DEL MONTAJE ROTATIVO

| Model No. No du modèle Modelo | Code # No de code Código # | Description | Description | Descripción |
|-------------------------------------|----------------------------------|----------------------------|---------------------------------|---------------------------------|
| MSS5-33 | 660515 | Rotating Assembly 9 stage | Ensemble rotatif pour 9 étages | Montaje Rotative para 9 Etapas |
| MSS5-50 | 660516 | Rotating Assembly 12 stage | Ensemble rotatif pour 12 étages | Montaje Rotative para 12 Etapas |
| MSS5-75 | 660517 | Rotating Assembly 18 stage | Ensemble rotatif pour 18 étages | Montaje Rotative para 18 Etapas |
| MSS5-100 | 660518 | Rotating Assembly 21 stage | Ensemble rotatif pour 21 étages | Montaje Rotative para 21 Etapas |
| MSS7-33 | 660519 | Rotating Assembly 7 stage | Ensemble rotatif pour 7 étages | Montaje Rotative para 7 Etapas |
| MSS7-50 | 660520 | Rotating Assembly 10 stage | Ensemble rotatif pour 10 étages | Montaje Rotative para 10 Etapas |
| MSS7-75 | 660521 | Rotating Assembly 13 stage | Ensemble rotatif pour 13 étages | Montaje Rotative para 13 Etapas |
| MSS7-100 | 660522 | Rotating Assembly 16 stage | Ensemble rotatif pour 16 étages | Montaje Rotative para 16 Etapas |
| MSS7-150 | 660523 | Rotating Assembly 23 stage | Ensemble rotatif pour 23 étages | Montaje Rotative para 23 Etapas |
| MSS10-33 | 660524 | Rotating Assembly 6 stage | Ensemble rotatif pour 6 étages | Montaje Rotative para 6 Etapas |
| MSS10-50 | 660525 | Rotating Assembly 8 stage | Ensemble rotatif pour 8 étages | Montaje Rotative para 8 Etapas |
| MSS10-75 | 660526 | Rotating Assembly 10 stage | Ensemble rotatif pour 10 étages | Montaje Rotative para 10 Etapas |
| MSS10-100 | 660527 | Rotating Assembly 13 stage | Ensemble rotatif pour 13 étages | Montaje Rotative para 13 Etapas |
| MSS10-150 | 660528 | Rotating Assembly 18 stage | Ensemble rotatif pour 18 étages | Montaje Rotative para 18 Etapas |

NOTE: When ordering parts, specify model, code number, and part description.
IMPORTANT: Lorsque vous commandez des pièces, n'oubliez pas de préciser le modèle de la pompe, ainsi que le numéro de code et la description de chaque pièce.
IMPORTANTE: Cuando pida las piezas indique el modelo, número de código y descripción de la pieza.

MOTOR SELECTION TABLE
TABLEAU DE SÉLECTION DU MOTEUR
TABLA DE SELECCIÓN DEL MOTOR

| Model Modèle Modelo | HP CV HP | 2 Wire Motor Moteur à 2 fils Motor de 2 cables | 3 Wire Motor Moteur à 3 fils Motor de 3 cables | Control Box Boîte de contrôle Caja de Control |
|---------------------------|----------------|--|--|---|
| MSS5A-33 | 1/3 | | 451200 | 452200 |
| MSS5D-33 | 1/3 | 451201 | | |
| MSS5E-33 | 1/3 | | 451210 | 452210 |
| MSS5F-33 | 1/3 | 451211 | | |
| MSS5A-50 | 1/2 | | 451220 | 452220 |
| MSS5D-50 | 1/2 | 451221 | | |
| MSS5E-50 | 1/2 | | 451230 | 452230 |
| MSS5F-50 | 1/2 | 451231 | | |
| MSS5E-75 | 3/4 | | 451240 | 452240 |
| MSS5F-75 | 3/4 | 451241 | | |
| MSS5E-100 | 1 | | 451250 | 452250 |
| MSS5F-100 | 1 | 451251 | | |
| MSS7A-33 | 1/3 | | 451200 | 452200 |
| MSS7D-33 | 1/3 | 451201 | | |
| MSS7E-33 | 1/3 | | 451210 | 452210 |
| MSS7F-33 | 1/3 | 451211 | | |
| MSS7A-50 | 1/2 | | 451220 | 452220 |
| MSS7D-50 | 1/2 | 451221 | | |
| MSS7E-50 | 1/2 | | 451230 | 452230 |
| MSS7F-50 | 1/2 | 451231 | | |
| MSS7E-75 | 3/4 | | 451240 | 452240 |
| MSS7F-75 | 3/4 | 451241 | | |
| MSS7E-100 | 1 | | 451250 | 452250 |
| MSS7F-100 | 1 | 451251 | | |
| MSS7E-150 | 1-1/2 | | 451260 | 452260 |
| MSS7F-150 | 1-1/2 | 451261 | | |
| MSS10A-33 | 1/3 | | 451200 | 452200 |
| MSS10D-33 | 1/3 | 451201 | | |
| MSS10E-33 | 1/3 | | 451210 | 452210 |
| MSS10F-33 | 1/3 | 451211 | | |
| MSS10A-50 | 1/2 | | 451220 | 452220 |
| MSS10D-50 | 1/2 | 451221 | | |
| MSS10E-50 | 1/2 | | 451230 | 452230 |
| MSS10F-50 | 1/2 | 451231 | | |
| MSS10E-75 | 3/4 | | 451240 | 452240 |
| MSS10F-75 | 3/4 | 451241 | | |
| MSS10E-100 | 1 | | 451250 | 452250 |
| MSS10F-100 | 1 | 451251 | | |
| MSS10E-150 | 1-1/2 | | 451260 | 452260 |
| MSS10F-150 | 1-1/2 | 451261 | | |

